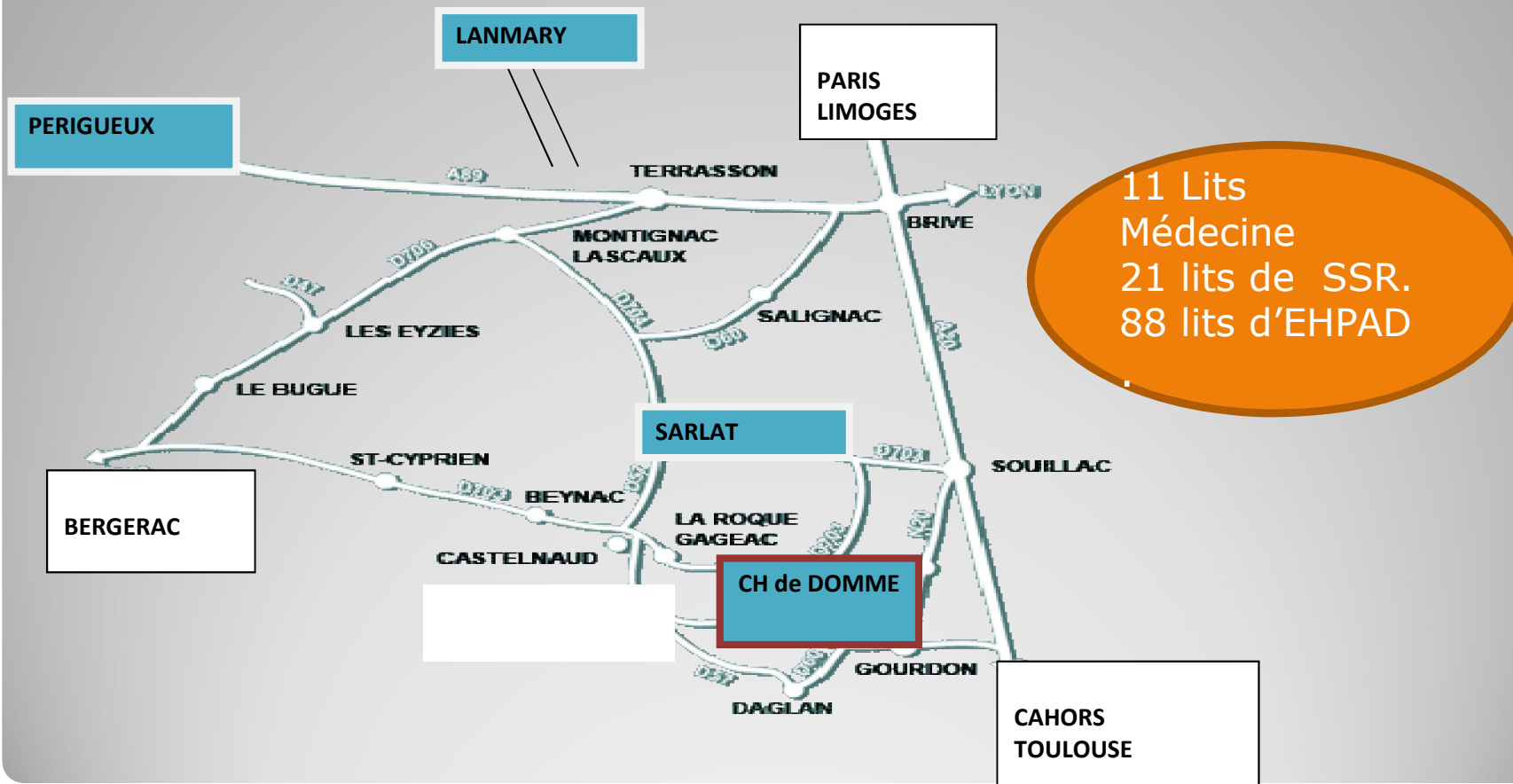


Parcours de santé d'un patient porteur de plaies chroniques au Centre Hospitalier de Domme

Dr Merlhiot Sylvie
Journée du CCECQA
24 juin 2016

Localisation du CH de Domme sur son territoire au sein de la direction commune de quatre établissements:



Problématique:

- 2013.
- Patients poly pathologiques avec des plaies chroniques.
- Ressources insuffisantes sur le territoire pour leur prise en charge:
 - Pas de consultation spécialisée ni d'hospitalisation de jour.
 - Difficultés pour les libéraux face aux patients porteurs de plaies.



Nécessité de mettre en place un parcours de santé.

Notre réponse:

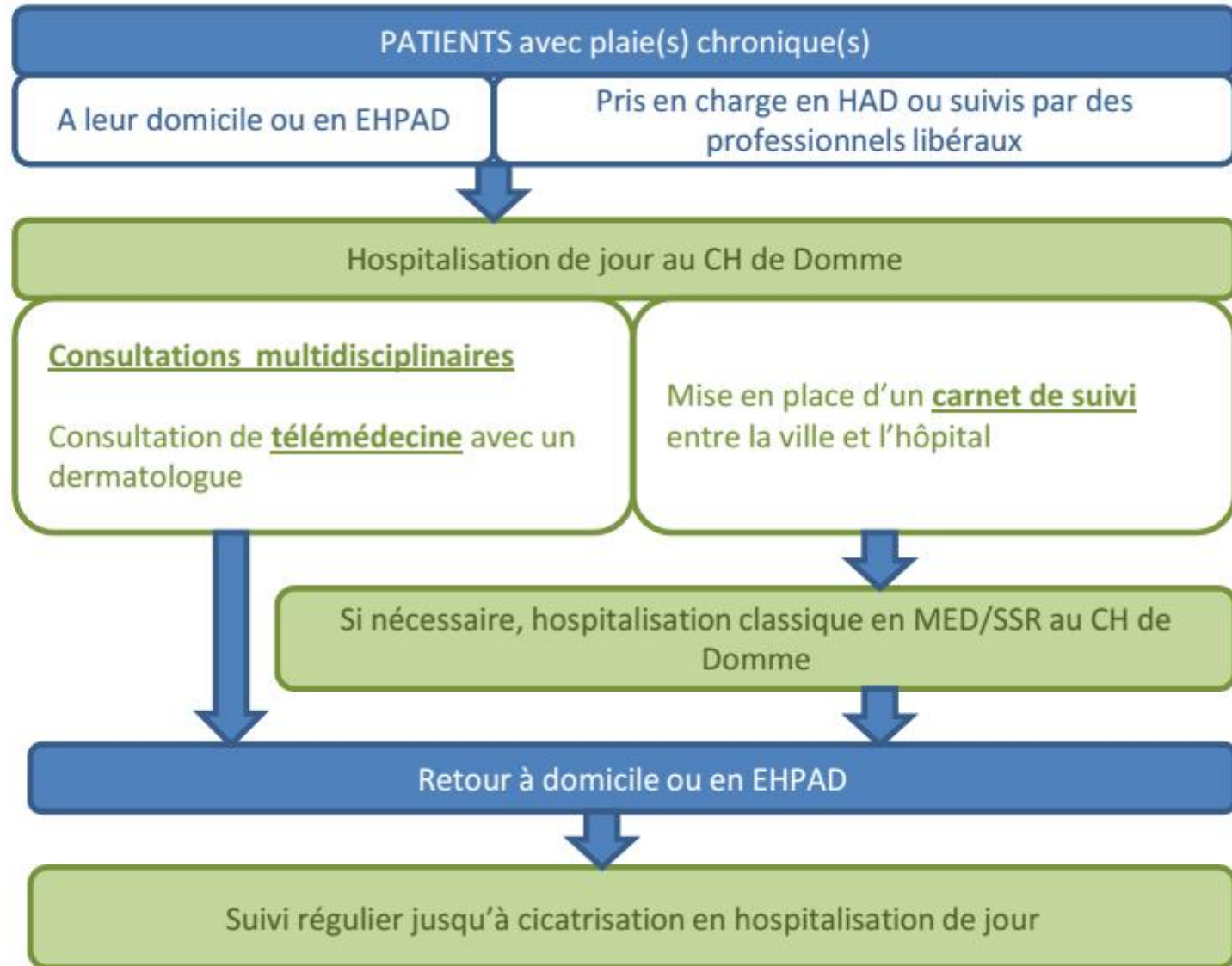
- **Formation** en DU plaies et cicatrisation d'un médecin et d'un pharmacien.
- Création **d'une unité d'hospitalisation de jour** avec l'intervention **d'une équipe pluridisciplinaire** .
- Création d'un **bilan de 1er niveau** .
- Création **d'une coopération** entre les CH de Périgueux et de Domme **au sein du Groupement Hospitalier de Territoire** : accès privilégié au plateau technique : IRM, écho doppler, consultation vasculaire, dermato...
- Utilisation de la **plateforme PACCO**: avis d'un spécialiste en dermatologie, via la plateforme.

Plus value pour les patients :

- Moins de déplacement. Prise en charge de proximité.
- Diminution de la durée d'hospitalisation.
- Création d'un lien ville-hôpital au travers d'un document commun entre professionnels autour du patient ;
- Education thérapeutique du patient porteur de plaies.

PARCOURS PATIENT

Le
parcours



Parcours de santé d'un patient porteur de plaies chroniques au Centre Hospitalier de Domme.

La problématique

- Patients poly pathologiques porteurs de plaies chroniques à des stades très avancés accueillis dans le service de Médecine et Soins de suite (31 lits). Absence de relai de prise en charge à la sortie.
- En 2013 pas de consultation ni d'hospitalisation de jour en plaies chroniques à moins de 60 km du CH de Domme.
- Difficulté croissante des partenaires libéraux en charge des plaies chroniques sur le territoire.

- Formation en DU plaies et cicatrisation d'un médecin et d'un pharmacien pour proposer un relai ville-hôpital.

- Création d'une unité d'hospitalisation de jour avec l'intervention d'une équipe pluridisciplinaire : médecin, pharmacien, infirmières, AS, kiné, ergo, diététicienne, psychologue, assistante sociale.

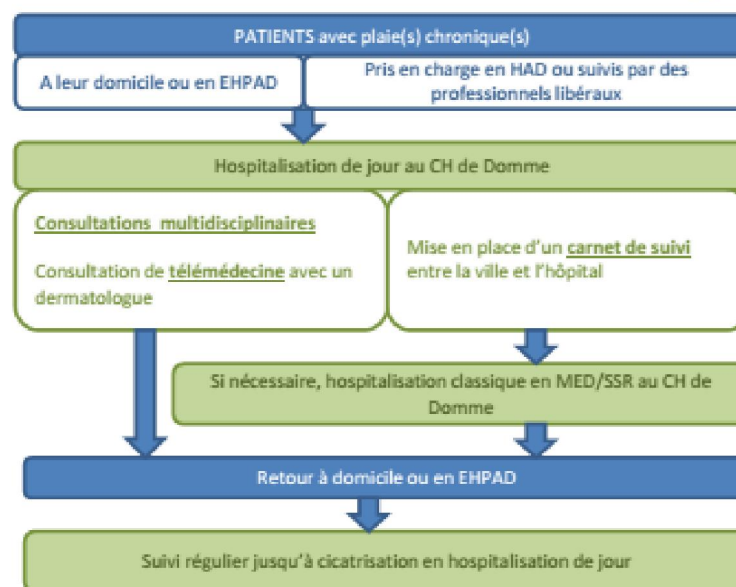
Création d'un bilan de 1^{er} niveau : mesure de glycémie, suivi du poids, vaccination anti tétanique, Indice de Pression systolique, bilan nutritionnel, prévention des points d'appui, mise en place de semelles et chaussures de décharge.

Création d'une coopération au sein du GHT entre les CH de Périgueux et de Domme permettant un accès privilégié au plateau technique du CH de Périgueux pour les patient du CH de Domme (IRM, écho doppler, consultation vasculaire, dermato...).

Utilisation de la plateforme PACCO, permettant d'obtenir l'avis d'un spécialiste en dermatologie via la plateforme.

La Réponse

Le parcours



Prise en charge de proximité. Moins de déplacement.

Diminution de la durée d'hospitalisation.

Création d'un lien ville-hôpital au travers d'un document commun entre professionnels autour d'un patient.

Education thérapeutique du patient porteur de plaies.

La plus-value