

## Le CCECQA et les réseaux

*Opportunité de travail dans le changement des pratiques professionnelles*

Le travail en partenariat : des illustrations

*Atelier CCECQA  
Mardi 23 septembre 2014*



1

## Contexte

- **Le Ccecqa :**
  - ✓ Comité de Coordination de l'Evaluation Clinique et de la Qualité en Aquitaine a été créé en 1996,
  - ✓ Première structure régionale d'appui en évaluation mise en place en France,
  - ✓ Qui fait partie de la Fédération des organismes régionaux et territoriaux pour l'amélioration des pratiques et organisations en santé (FORAP),
- **De très nombreux adhérents et partenaires,** dont les ES,
- **De très nombreux outils et actions,** mis à la disposition de tous sur la plateforme eForap.
- **Équipe de professionnels qualifiés et compétents** dans le domaine de l'évaluation.

2

## Contexte

- **Le Réseau Périnat Aquitaine :**
  - ✓ Décrété en 1998,
  - ✓ Mis en œuvre en 2001 en Aquitaine,
  - ✓ Missions :
    - ✓ Amélioration de la qualité et la sécurité des soins
    - ✓ Diffusion et d'application des recommandations de bonne pratique
    - ✓ Construction d'indicateurs
    - ✓ Analyse de dossiers, staffs et reprises de cas
- **Nombreux membres** dont les 28 maternités des ES,
- **Possibilité de diffusion et d'élaboration d'outils régionaux,**
- **Une coordination et des groupes de travail régionaux de professionnels de la périnatalité,**
- **Coordination régionale des projets avec relais territoriaux.**

3

## Historique

- **Des EPP élaborées par le Ccecqa**, sur des thèmes de périnatalité à la demande ponctuelle des ES :
  - ✓ MAP
  - ✓ tabac et grossesse
  - ✓ allaitement maternel
- **Des tentatives de RMM régionales et d'EPP inter ES** portées par le réseau :
  - ✓ Cas de mort maternelle,
  - ✓ Dysfonctionnement dans l'organisation des transferts,
  - ✓ Césariennes programmées.
- **Des formations partagées :**
  - ✓ Sur sites
  - ✓ Ateliers Ccecqa

4

## Aujourd'hui

- **Une collaboration avec le Ccecqa plus efficiente,**
- **Deux expériences récentes de « régionalisation » d'actions d'évaluation :**
  - ✓ Mise à jour de l'EPP « MAP » à l'occasion d'une mise au point des connaissances au sein du groupe de travail régional en obstétrique,
  - ✓ Déploiement régional d'un programme expérimental d'évaluation de la pertinence des soins sur le thème des césariennes programmées à terme

5

## Facteurs de réussite

- **Au sein du réseau :**
  - ✓ Un réseau mieux repéré, des professionnels fédérés,
  - ✓ Des demandes explicites en provenance du terrain,
  - ✓ Des projets construits,
  - ✓ Un cadre de coordination plus solide,
  - ✓ Un cahier des charges plus clair pour le Ccecqa.

6

## Facteurs de réussite

### Au sein du partenariat RPA/Ccecqa :

- ✓ Une vraie complémentarité et reconnaissance des compétences
- ✓ Un appui possible sur un réseau opérationnel
- ✓ Une volonté de partenariat de longue date :
  - ❖ *pas d'évaluation des pratiques au sein du réseau sans le Ccecqa*
  - ❖ *pas de projet régional d'évaluation en périnatalité sans le réseau*

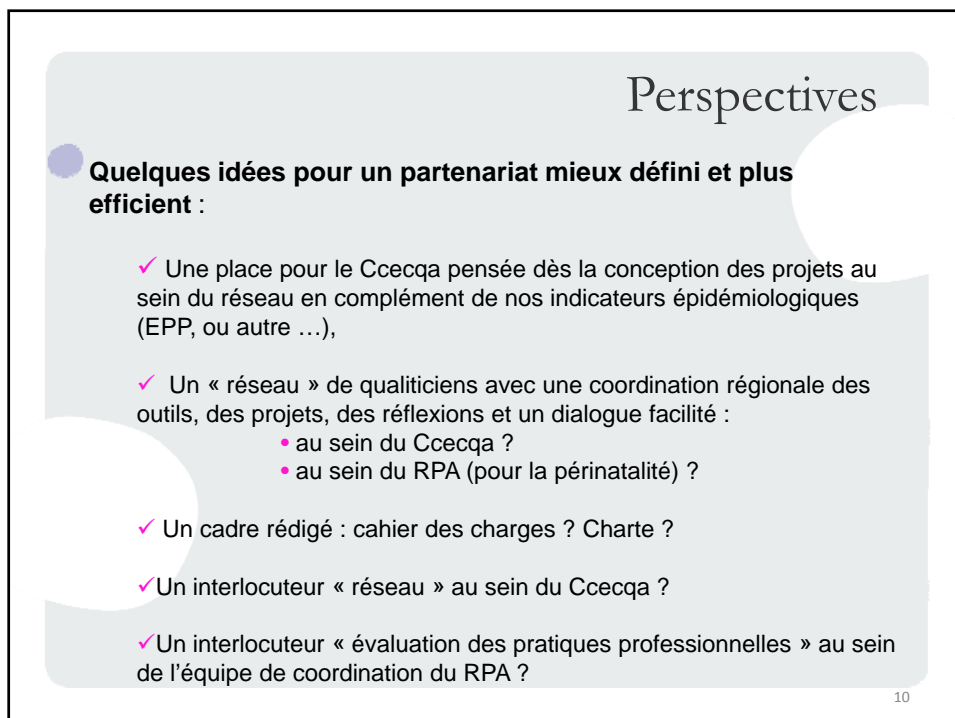
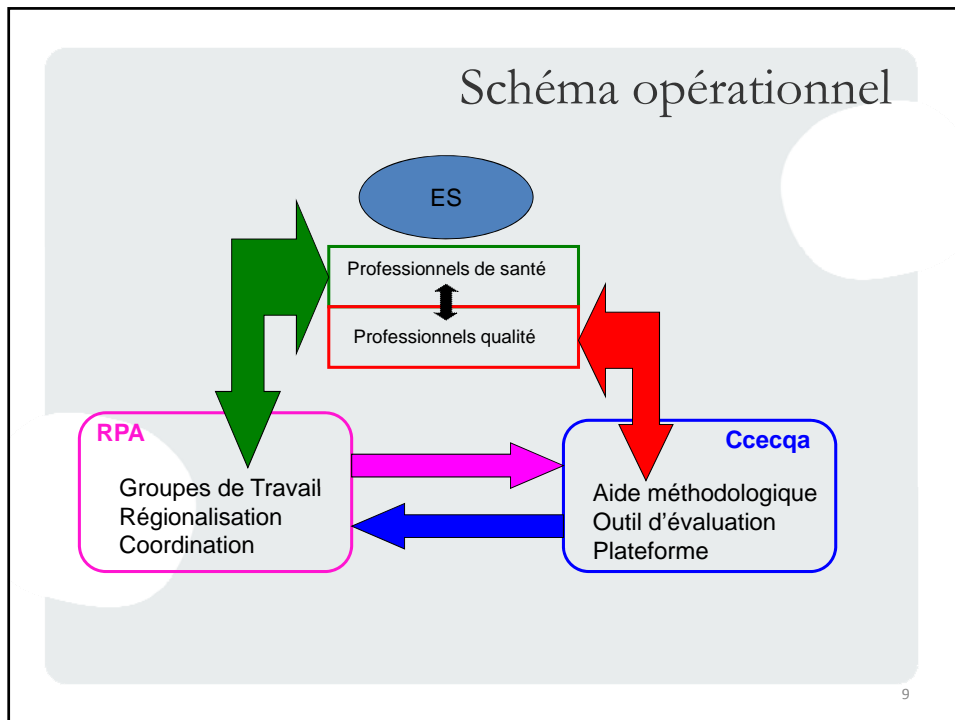
7

## Facteurs limitant

### Au sein du partenariat RPA/Ccecqa :

- ✓ Nécessité d'une vraie synergie,
- ✓ Risque de frein,
- ✓ Perte de liberté et/ou d'autonomie,
- ✓ Mauvaise connaissance par le réseau des besoins des établissements dans le domaine de l'évaluation et de la périnatalité.

8



merci  
*de votre attention*



Hôpital Pellegrin  
Place Amélie Raba Léon  
33000 Bordeaux