

RETOUR D'EXPERIENCE EN ET HORS SANTE



QUELLES DEMANDES ?

- **OFFENSIVES**

- Evaluer les risques
- Conformité
- Changement organisationnel
- Formation management, CHSCT
- Qualité de Vie au Travail

- **DEFENSIVES**

- Pression CHSCT ou inspection du travail
- Suicide ou TS
- Harcèlement
- Conflits
- Dégradation des indicateurs / alerte Médecins du travail

SPECIAL MONDE

Le nouvel **Observat**

LE TRAVAIL QUI FAIT MAL

STRESS
HARCELEMENT
PEUR DU DÉCLASSEMENT...

• D'où ça vient • Comment en va-t-on



LE NOUVEL **Observat**

LES VÉRITÉS QUI DÉRANGENT

AFFAIRE LEONARDA



LE PALMARÈS INATTENDU DE "L'OBS"

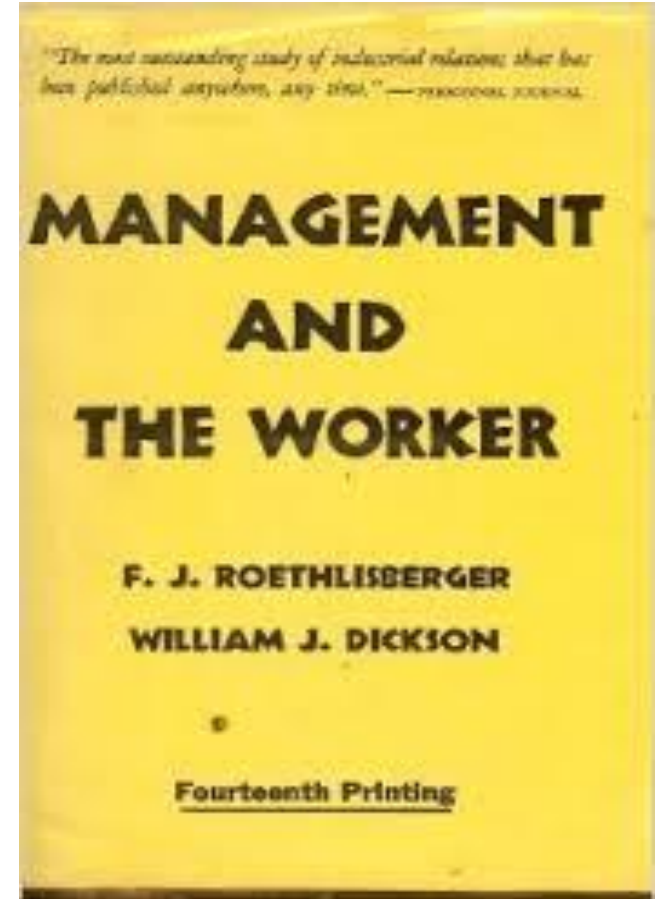
LES MÉTIERS QUI RENDENT HEUREUX

Prof, infirmière, agriculteur, commerçant...



Avec **RTL**

UN RETOUR EN ARRIERE ?

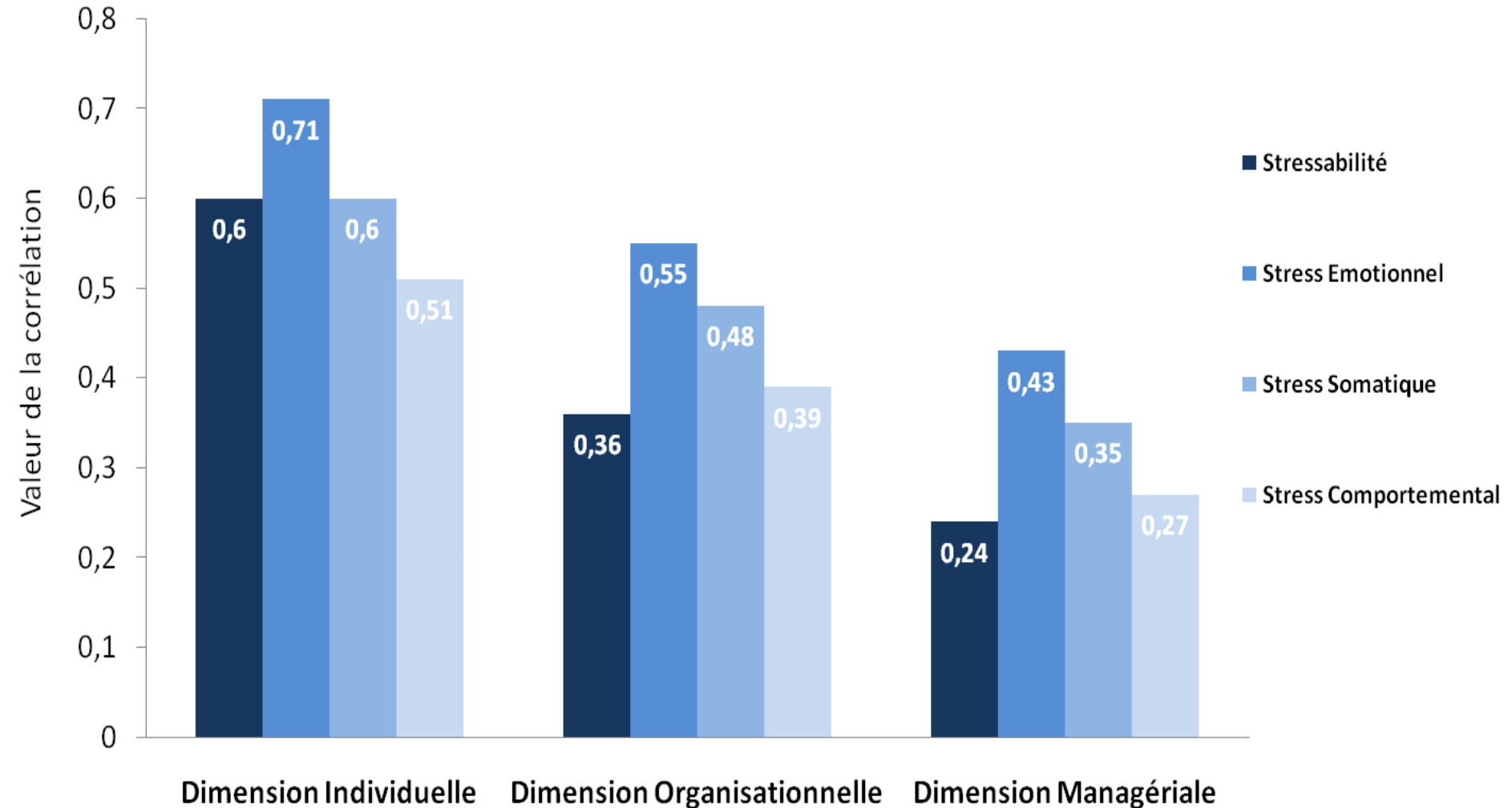


FREINS

- **Complexité des facteurs de risque**
- **Complexité des organisations**
- **Cumul de textes**
- **Contingence**
- **Contexte socio-économique**
- **Changements permanents**
- **Clivage idéologique**

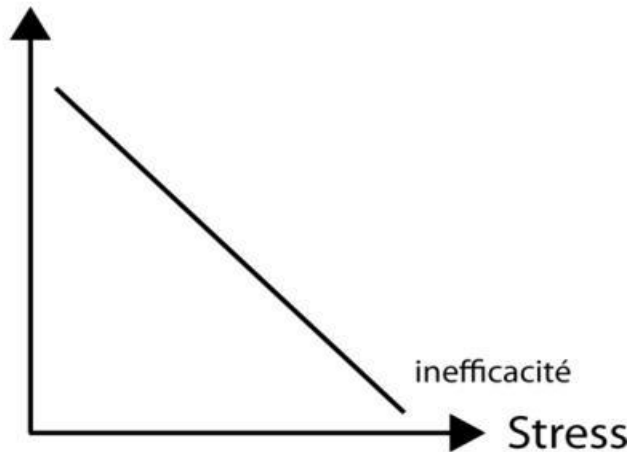
RELATIONS ENTRE LES 4 FACETTES DU STRESS ET LES 3 DIMENSIONS

Corrélations : Dimension / Intensité du stress perçu



MÉTA-ANALYSE DE 52 ÉTUDES (1980-2006) SUR L'IMPACT DU STRESS SUR LA PERFORMANCE

Performance



Dans 75% des cas, dès que le stress augmente, la performance diminue

10% des études (5/52) identifient une relation curvilinéaire entre le stress et la performance

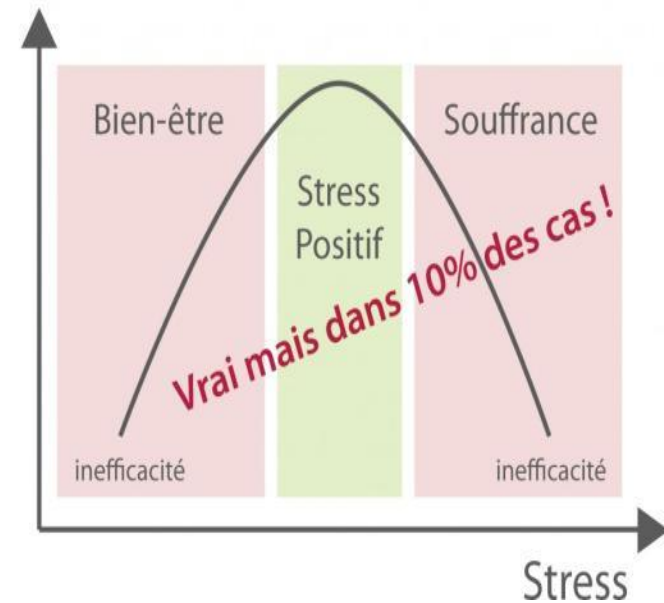
- la performance ↗ avec un peu de stress et ↘ s'il y en a trop peu ou trop.

75% des études (39/52) montrent que :

+ le stress au travail ↗, + la performance



Performance



15% des études (8/52) n'observent aucune relation entre le stress et la performance

QUELQUES FREINS SOCIOLOGIQUES

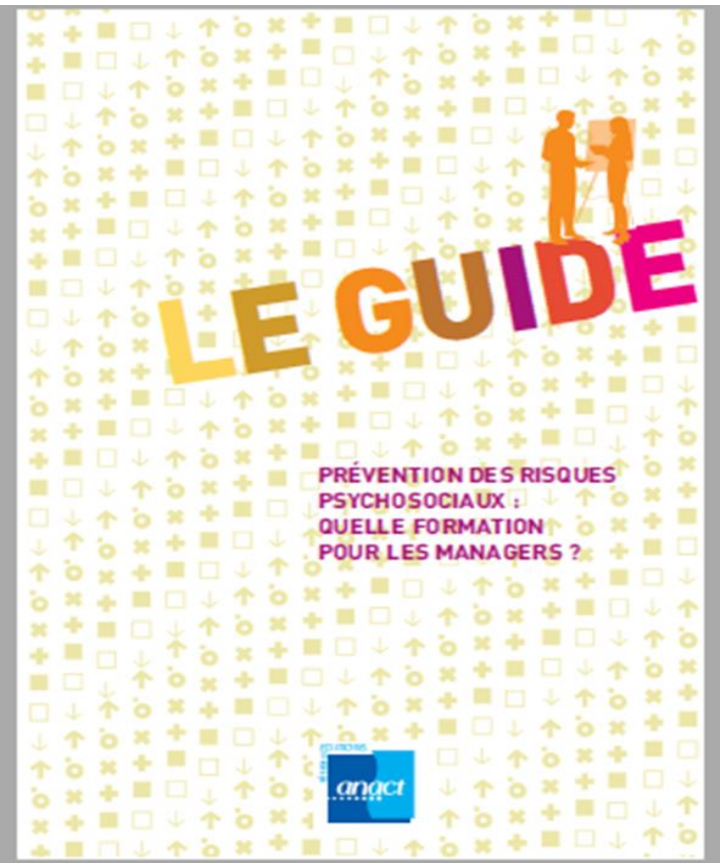
- Prévention des RPS = démarche de changement
- Peur de la remise en cause des personnes
- Le stress des cadres ? Sujet tabou



LEVIERS ET CLES DE REUSSITE

- Du temps...
- Un accord négocié
- Regrouper les programmes Conditions de Travail / RPS / QVT dans une même démarche
- La formation du management et des IRP
- Des indicateurs pertinents
- Chiffrer les coûts des accidents et maladies
- Etat des lieux des actions existantes

DEUX LEVIERS MAJEURS



**La formation de
l'encadrement**

**Les espaces de débat
sur le travail**

L'IMPORTANCE DU POUVOIR D'AGIR

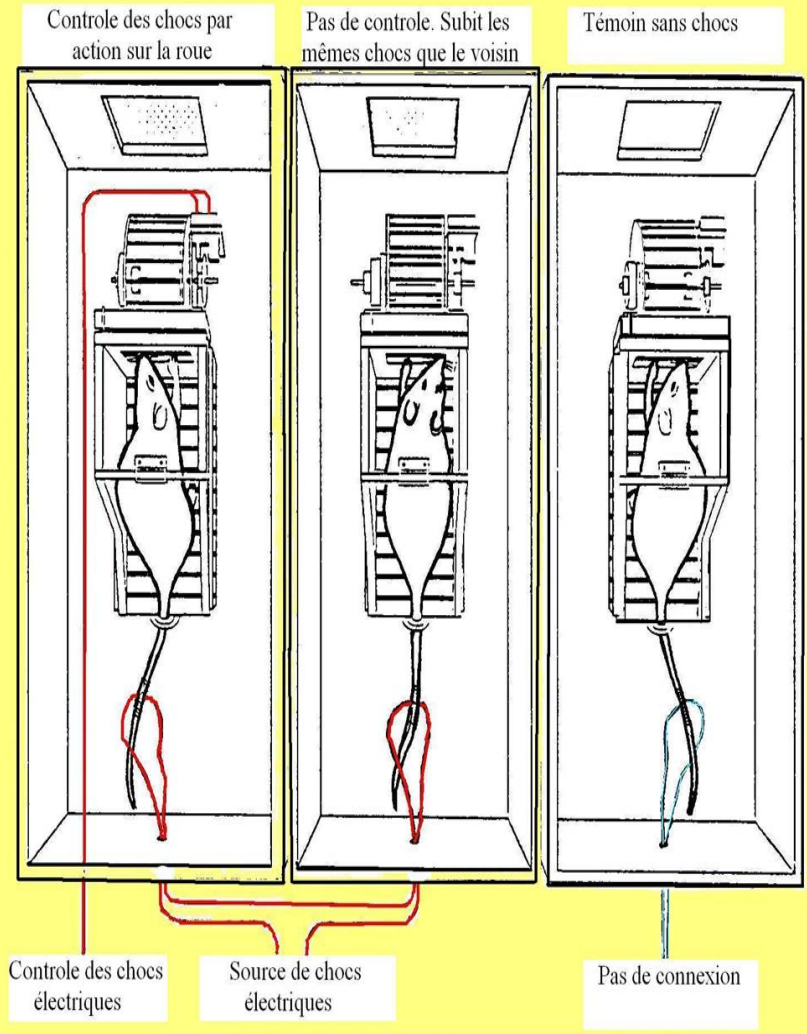
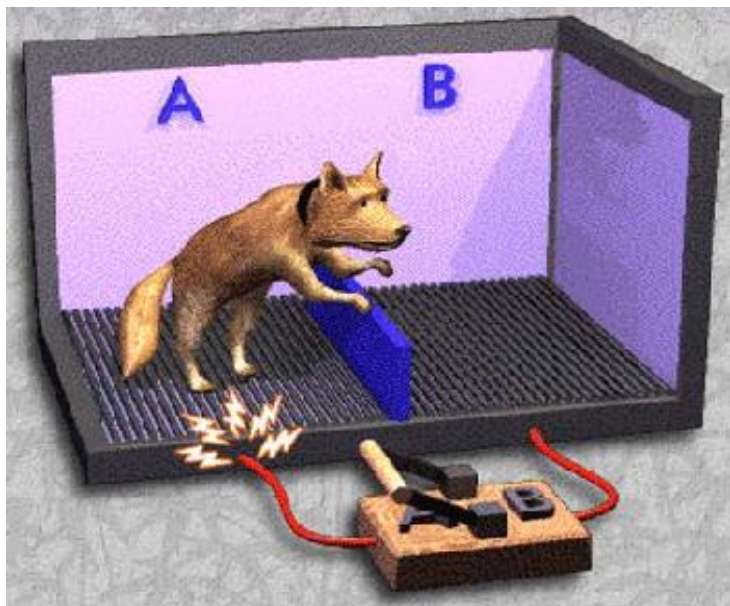
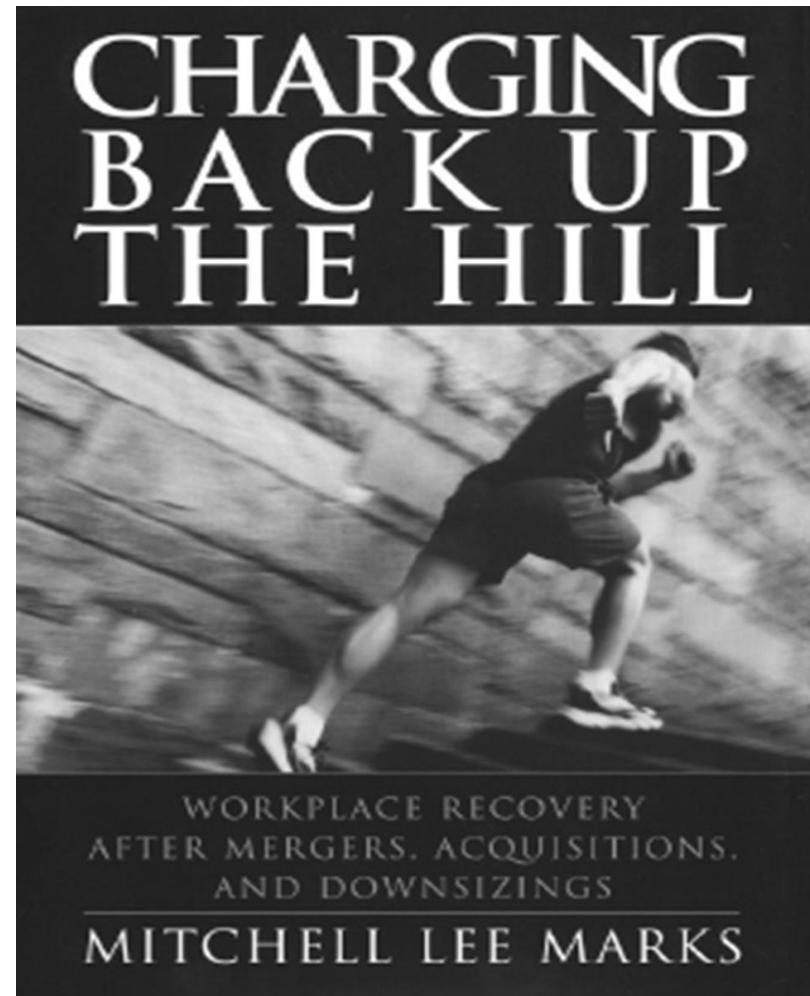


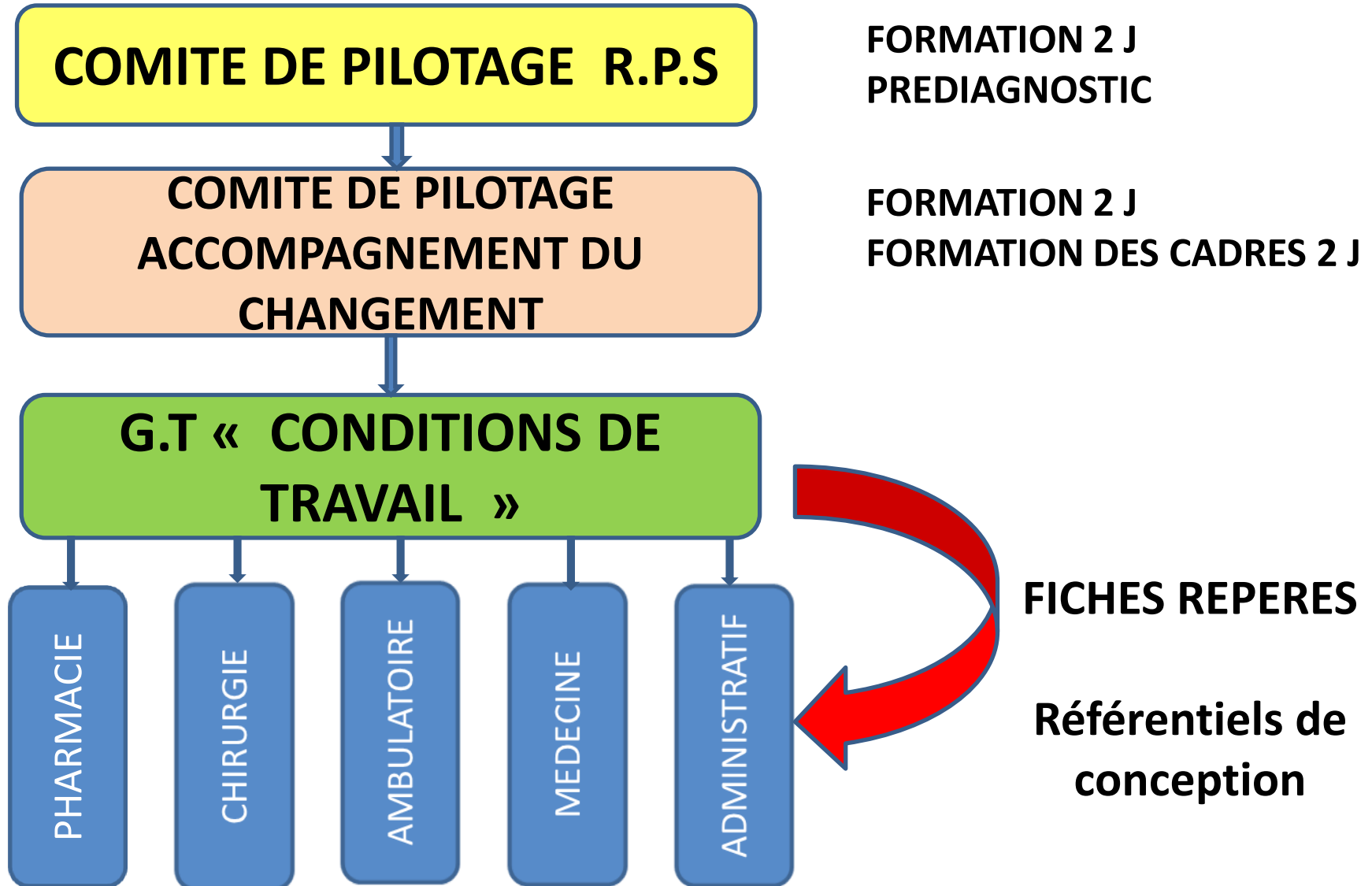
Schéma de l'expérience de weiss (1971)

DES CHANGEMENTS mal...menés

- 75 % des fusions et acquisitions n'atteignent pas leurs objectifs stratégiques et financiers
- Honeywell a estimé que les salariés consacraient en moyenne 2 heures par jour à discuter des conséquences d'une restructuration !



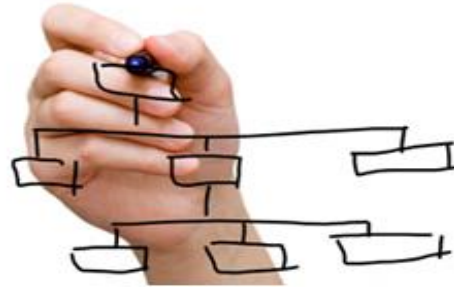
REGROUPEMENT DE CLINIQUES : UN DISPOSITIF D'ACCOMPAGNEMENT



LES FICHES REPERES

- **ORGANISATION**

- Impacts sur le travail
- Complexité, intensité
- Méthodes, autonomie
- Horaires, ressources



- **IMPACTS RH**

- Fiches de postes, compétences



- **IMPACTS SUR LES ÉQUIPES**

- Réunions, tutorat, accueil

- **SYSTEMES D'INFORMATION**



- **ESPACES DE TRAVAIL**

- **MANUTENTIONS / POSTURES / T.M.S**



MESURE DE L'ADHESION AU CHANGEMENT

